



**Les Ressources
Humaines**
FONCTION PUBLIQUE TERRITORIALE
LOIRE-ATLANTIQUE



Charte graphique
2023



Sommaire

IDENTITÉ VISUELLE ET PRINCIPES GRAPHIQUES

01 Le logotype	P.04
02 Utilisation et variantes	P.05
03 Normes de construction	P.07
04 Les interdits	P.08

L'UNIVERS GRAPHIQUE

05 Les couleurs	P.10
06 Les typographies	P.11
07 Habillage graphique	P.15
08 Traitement iconographique	P.17
09 Pictogrammes	P.18

APPLICATIONS GRAPHIQUES

10 Plaque projet	P.20
11 Carte de visite	P.22
12 Affiches	P.23
13 Kakémono	P.25
14 Papier en-tête	P.26
15 Signature mail	P.28
16 Power Point	P.29
17 Encarts RS	P.30



Guide d'usage



Le logotype institutionnel du CDG est une création originale. Aucun des éléments le composant (le nom, la signature « Les ressources Humaines | Fonction publique territoriale | Loire-Atlantique », le signe graphique et la gamme de couleurs associée) ne peut être utilisé séparément, ni déplacé ou transformé.

// Veillez à toujours utiliser les modèles originaux fournis et ne jamais recréer le logo.



Variantes du logo si impression en noir et blanc.



Version en monochrome noire

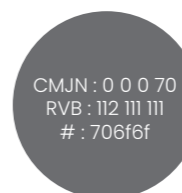


Version en défoncé blanche

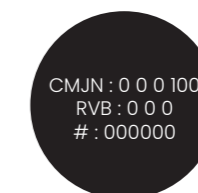


Version en niveaux de gris

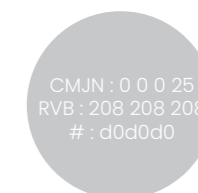
Niveaux de gris utilisés



CMJN : 0 0 0 70
RVB : 112 111 111
: 706f6f



CMJN : 0 0 0 100
RVB : 0 0 0
: 000000



CMJN : 0 0 0 25
RVB : 208 208 208
: d0d0d0

Variantes de l'utilisation du logo sur fond de couleur.



Taille recommandée

Idéalement, le logotype ne doit jamais faire moins de 45 mm afin de conserver sa lisibilité. Au minimum il peut être utilisé à une largeur de 30 mm.



Taille recommandée
45 mm



Taille minimale
30 mm

Zone de protection

Placement du logotype dans un cadre :

- Un espace de protection minimum correspondant à un rectangle est nécessaire pour encadrer et faire vivre le logotype sur fond blanc.
- Le logo du CDG doit être positionné en respectant les règles de l'espace de sécurité.

La mesure de référence est la hauteur du jambage du « d » du logotype, l'espace de sécurité correspondant à 1x la hauteur.



Les interdits sont infinis, en voici quelques-uns :



Changer les proportions



Changer la typographie



Déformer le logotype



Changer les couleurs



Utiliser le logo sur un fond de couleur qui ne permet pas sa lisibilité



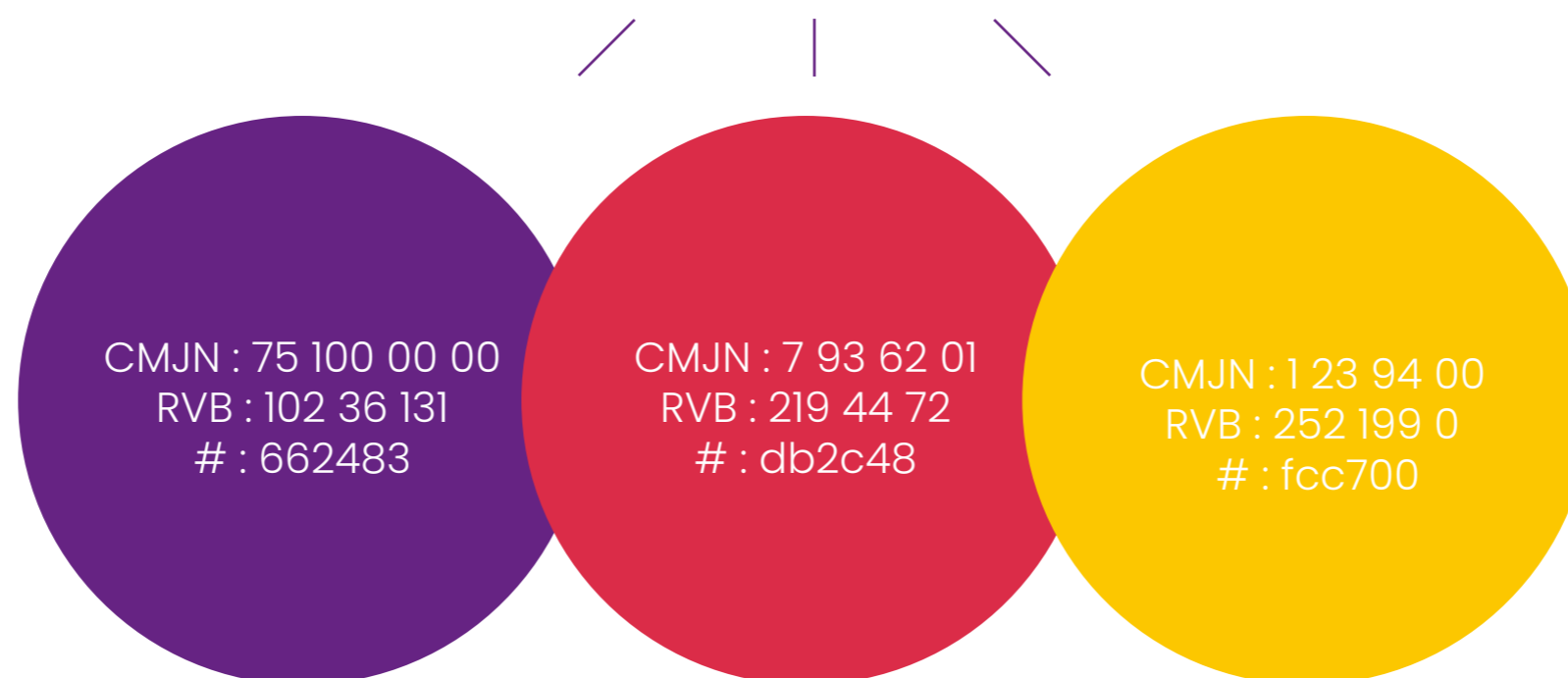
Incliner le logotype



Univers graphique



COULEURS IDENTITAIRES



CMJN = Cyan Magenta Jaune Noir

RVB = Rouge Vert Bleu

#XXXX = code hexadécimal

Les valeurs CMJN sont à utiliser pour les supports destinés à être imprimés.

Les valeurs RVB sont à utiliser pour les supports digitaux.

Les valeurs hexadécimal pour du web.

Pour utiliser les couleurs de la charte dans les logiciels bureautiques (Word ou PowerPoint) : dans le bloc «Couleurs», sélectionnez «Couleurs supplémentaires» et rentrez les valeurs souhaitées.

Typographie identitaire :

titres, sous-titres, chapô, puces,
titre encadré, texte encadré, texte tableau

POPPINS

abcdefghijklmnopqrstuvwxy
ABCDEFGHIJKLMNOPQRSTUVWXYZ
0123456789

*abcdefghijklmnopqrstuvwxy
ABCDEFGHIJKLMNOPQRSTUVWXYZ
0123456789*

**abcdefghijklmnopqrstuvwxy
ABCDEFGHIJKLMNOPQRSTUVWXYZ
0123456789**

***abcdefghijklmnopqrstuvwxy
ABCDEFGHIJKLMNOPQRSTUVWXYZ
0123456789***

**abcdefghijklmnopqrstuvwxy
ABCDEFGHIJKLMNOPQRSTUVWXYZ
0123456789**

***abcdefghijklmnopqrstuvwxy
ABCDEFGHIJKLMNOPQRSTUVWXYZ
0123456789***

Typographie d'accompagnement :

texte courant

Avenir

abcdefghijklmnopqrstuvwxy
ABCDEFGHIJKLMNOPQRSTUVWXYZ
0123456789

*abcdefghijklmnopqrstuvwxy
ABCDEFGHIJKLMNOPQRSTUVWXYZ
0123456789*

**abcdefghijklmnopqrstuvwxy
ABCDEFGHIJKLMNOPQRSTUVWXYZ
0123456789**

***abcdefghijklmnopqrstuvwxy
ABCDEFGHIJKLMNOPQRSTUVWXYZ
0123456789***

Typographie bureautique :

titres, sous-titres, chapô, puces,
titre encadré, texte encadré, texte tableau

Verdana

abcdefghijklmnopqrstuvwxyz
ABCDEFGHIJKLMNOPQRSTUVWXYZ
0123456789

abcdefghijklmnopqrstuvwxyz
ABCDEFGHIJKLMNOPQRSTUVWXYZ
0123456789

abcdefghijklmnopqrstuvwxyz
ABCDEFGHIJKLMNOPQRSTUVWXYZ
0123456789

abcdefghijklmnopqrstuvwxyz
ABCDEFGHIJKLMNOPQRSTUVWXYZ
0123456789

Typographie bureautique d'accompagnement :

texte courant.

Arial

abcdefghijklmnopqrstuvwxyz
ABCDEFGHIJKLMNOPQRSTUVWXYZ
0123456789

abcdefghijklmnopqrstuvwxyz
ABCDEFGHIJKLMNOPQRSTUVWXYZ
0123456789

abcdefghijklmnopqrstuvwxyz
ABCDEFGHIJKLMNOPQRSTUVWXYZ
0123456789

abcdefghijklmnopqrstuvwxyz
ABCDEFGHIJKLMNOPQRSTUVWXYZ
0123456789

Hiérarchie et composition de texte :

The diagram illustrates text hierarchy and composition through various typographic examples. It is divided into two main columns. The left column shows a hierarchy of text elements: a main title, a chapter title, an intertitle, and body text. The right column shows a table, a boxed title, and boxed body text. Labels on the left and right sides identify the typographic styles used for each element.

Titre
Verdana Bold

Châpo
Verdana Bold

Intertitre
Verdana Bold

Texte courant
Arial Regular
Arial Italic
Arial Bold
Arial Bold Italic

Tableau
Verdana Bold

Titre encadré
Verdana Bold

Texte encadré
Verdana Regular

Citation
Verdana Bold Italic

Puces
Verdana Bold

Logo: 100 Ressources Humaines FONCTION PUBLIQUE TERRITORIALE LOIRE-ATLANTIQUE

Tableau:

Veruptatqui intorio torioss	249
Veruptatqui intorio torioss	249
Veruptatqui intorio torioss	249
Veruptatqui intorio torioss	249
Veruptatqui intorio torioss	249

Texte encadré:

ITAQUAME VOLUT HILIBUS

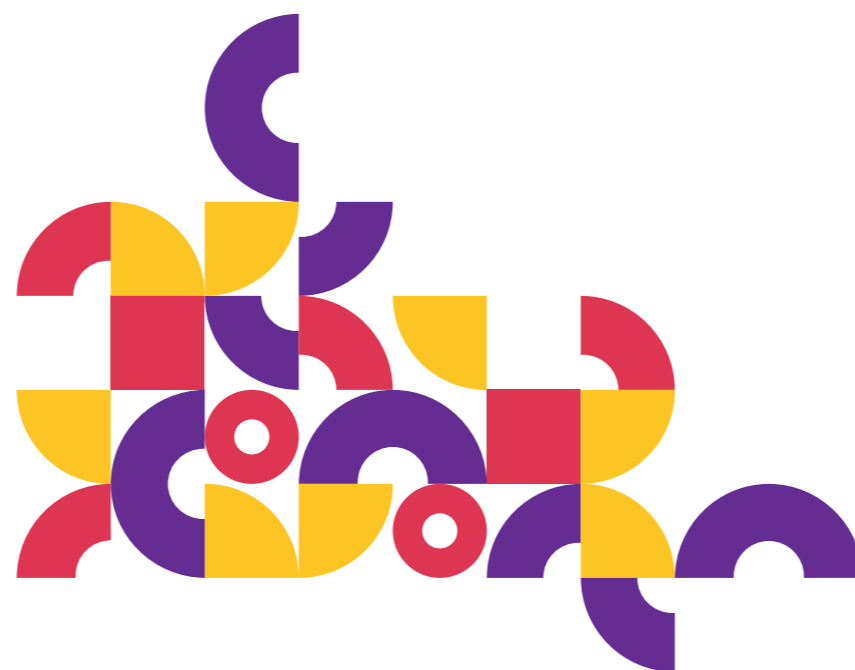
Solorest, cum hitiate stistrum faccus, veruptatqui intorio torioss ediate voleniet molest qui que nem etur, que reium nem experum qui ressit atur simaximi, sim volesti ncilis simus vellament ut entius nonsequis ati cum imincte ctorero videbis et aut quo vendand itatquamus aut accum debistrum fugiatus magnat pore essecul parumqu aspitet volo dolorrorecae doloreperum qui coreped minulparum cuptisint harum quunt. Quistem sit fuga. Olo doles eum ipiditam, aut magnis sit voloressit ommolup tibusae velecte nditati squiscitatum quam aut dolo vellab invellabor rest lanimilit untenimus. squiscitatum quam aut dolo vellab invellabor rest lanimilit untenimus. coreped minulparum cuptisint harum

Citation:

Des prestations revisitées à la lumière de vos attentes usagers

Puces:

- Que nem etur, que reium nem
- Que nem etur, que reium nem
- Que nem etur, que reium nem
- Que nem etur, que reium nem
- Que nem etur, que reium nem





Les
**Ressources
Humaines**

Les
Ressources
Hu**m**ain**s**

Traitement graphique

L'iconographie du CDG, pour les affiches, couvertures, brochures, visuels grands événements, est traitée en bichromie (deux couleurs identitaire)

Attention : l'application de la bichromie ne doit pas nuire à la visibilité de l'image. Il est donc impératif de choisir les bonnes couleurs favorisant la lecture de l'iconographie.

