

JEUDI 24 JANVIER 2019

ÉPREUVE ÉCRITE

Épreuve écrite consistant en la résolution d'un cas pratique exposé dans un dossier portant sur les problèmes susceptibles d'être rencontrés par un agent de maîtrise territoriale dans l'exercice de ses fonctions, au sein de la spécialité au titre de laquelle le candidat s'est inscrit.

(durée : 2h00 ; coefficient 3)

CONSIGNES : À LIRE ATTENTIVEMENT AVANT DE TRAITER LE SUJET

- Vérifiez, avant de commencer, que **votre sujet comprend 10 pages, y compris celle-ci.**
- Complétez votre nom, prénom et signature sur la copie. Rabattez l'angle et collez-le.
- Il ne vous sera remis qu'un **seul exemplaire du sujet.**
- **ATTENTION ! AUCUN SIGNE DISTINCTIF DANS VOTRE COPIE** (ni votre nom, nom fictif, initiales, numéro de convocation, nom de votre collectivité employeur, de la commune ou vous résidez ou le lieu de la salle d'examen, ni nom de collectivité fictif non indiqué sur le sujet, ni signature ou paraphe) ne doit apparaître sur votre copie.
- Les réponses au crayon à papier ne seront pas prises en compte. **SEUL L'USAGE D'UN STYLO NON EFFACABLE SOIT À ENCRE BLEUE, SOIT À ENCRE NOIRE EST AUTORISÉ.** L'utilisation d'une autre couleur, pour écrire ou surligner, de même que l'utilisation d'un surligneur sera considérée comme un signe distinctif.
- L'utilisation d'une calculatrice de fonctionnement autonome et sans imprimante est pas autorisée.
- **Les feuilles de brouillon ne doivent pas être jointes à votre copie et ne seront pas corrigées.**
- **Le non-respect des règles ci-dessus peut entraîner l'annulation de la copie par le jury.**
- **Toute note inférieure à 5 sur 20 à l'épreuve écrite entraîne l'élimination du candidat.**

Vous êtes agent de maîtrise au centre technique municipal de votre commune et vous encadrez une équipe d'agents pluridisciplinaires. Votre directeur des services techniques vous a confié plusieurs missions et chantiers énoncés ci-après.

1. L'école maternelle vétuste va subir une rénovation générale. (10 points)

A cette occasion, vous devez réaliser en régie la rénovation des sanitaires.

A l'aide du document annexe n° 1 ci-joint (2 pages), il vous est demandé de rédiger, à l'attention de votre directeur des services techniques, une note présentant les travaux à réaliser en indiquant leur nature et leur objectif.

Cette proposition sera présentée sous la forme d'une note de service et comprendra une quinzaine de lignes sans excéder 20 lignes (énumération dans le texte possible).

2. La commune a décidé d'installer une aire de services pour camping-car. (10 points)

A l'aide du document annexe n° 2 ci-joint, et à l'aide de vos connaissances en matière d'aménagements de voirie, vous proposez de l'installer sur le parking visiteurs du camping municipal. Il vous est demandé de rédiger une note argumentaire de présentation de ce projet en justifiant vos choix et précisant les précautions techniques à prendre en compte pour cette réalisation.

Cette proposition, à l'attention de votre directeur des services techniques, sera présentée sous la forme d'une note de service et comprendra une quinzaine de lignes, sans excéder 20 lignes (énumération dans le texte possible).

3. A l'aide du document annexe n° 3 (plans école primaire sur 2 pages) (20 points)

Il vous est demandé de:

- A. Calculer la surface de sol à traiter en revêtement (justifiez vos calculs) (5 points)
- B. Calculer la surface des murs à peindre (justifiez vos calculs) (5 points)
- C. Remplissez le bordereau des fournitures et listez l'outillage nécessaire pour la réalisation de ce chantier de revêtement de sol PVC en lés sur le tableau n°1 ci-dessous (10 points):

4. La commune a décidé de réaliser une aire de services pour camping-cars sur le camping municipal (20 points)

Afin de réaliser des économies et pour mettre en valeur vos compétences techniques et celles de vos agents, vous aurez à réaliser la plateforme béton avec un caniveau à grille pour la vidange des eaux usées, ainsi qu'une plateforme destinée à recevoir la borne de services au centre de laquelle vous devrez mettre en attente les réseaux d'eau, d'assainissement et d'électricité.

La mise en place de la borne compacte qui sera réalisée par un prestataire.

A l'aide du document annexe n° 2 ci-joint, il vous est demandé de rédiger sur le tableau n°2 ci-dessous la liste des travaux à réaliser pour ce chantier :

DOCUMENTS

Liste des documents joints : (5 pages)

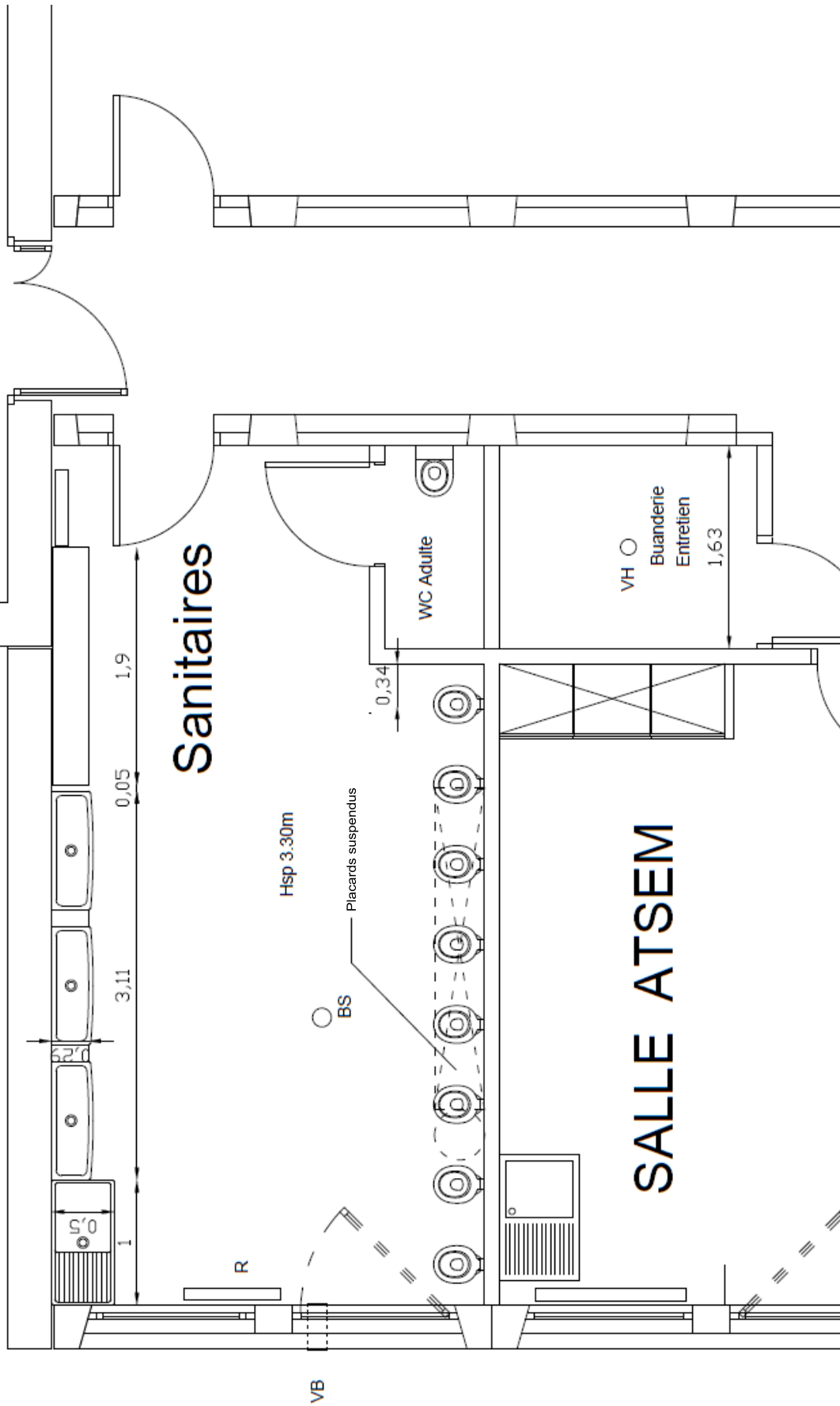
Document Annexe 1 : Plan école maternelle (2 pages)

Document Annexe 2: Plan d'une aire de camping municipal (1 page)

Document Annexe 3 : Plans coupes école primaire (2 pages)

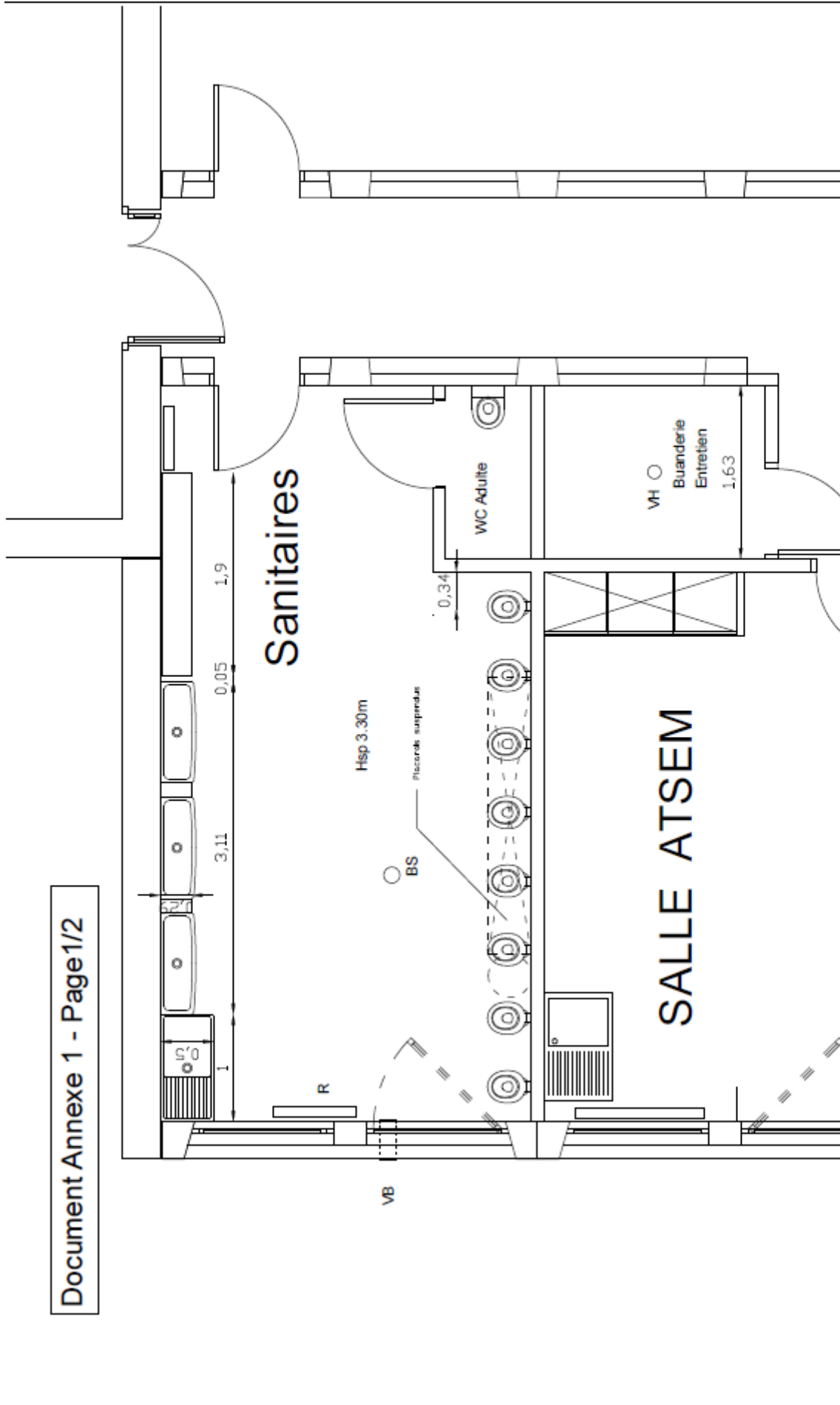
Tableau n°1 : Bordereau de fourniture à remplir (tableau à remplir pour la question 3)

Tableau n°2 : Liste des travaux à réaliser pour le chantier (tableau à remplir pour la question 4)

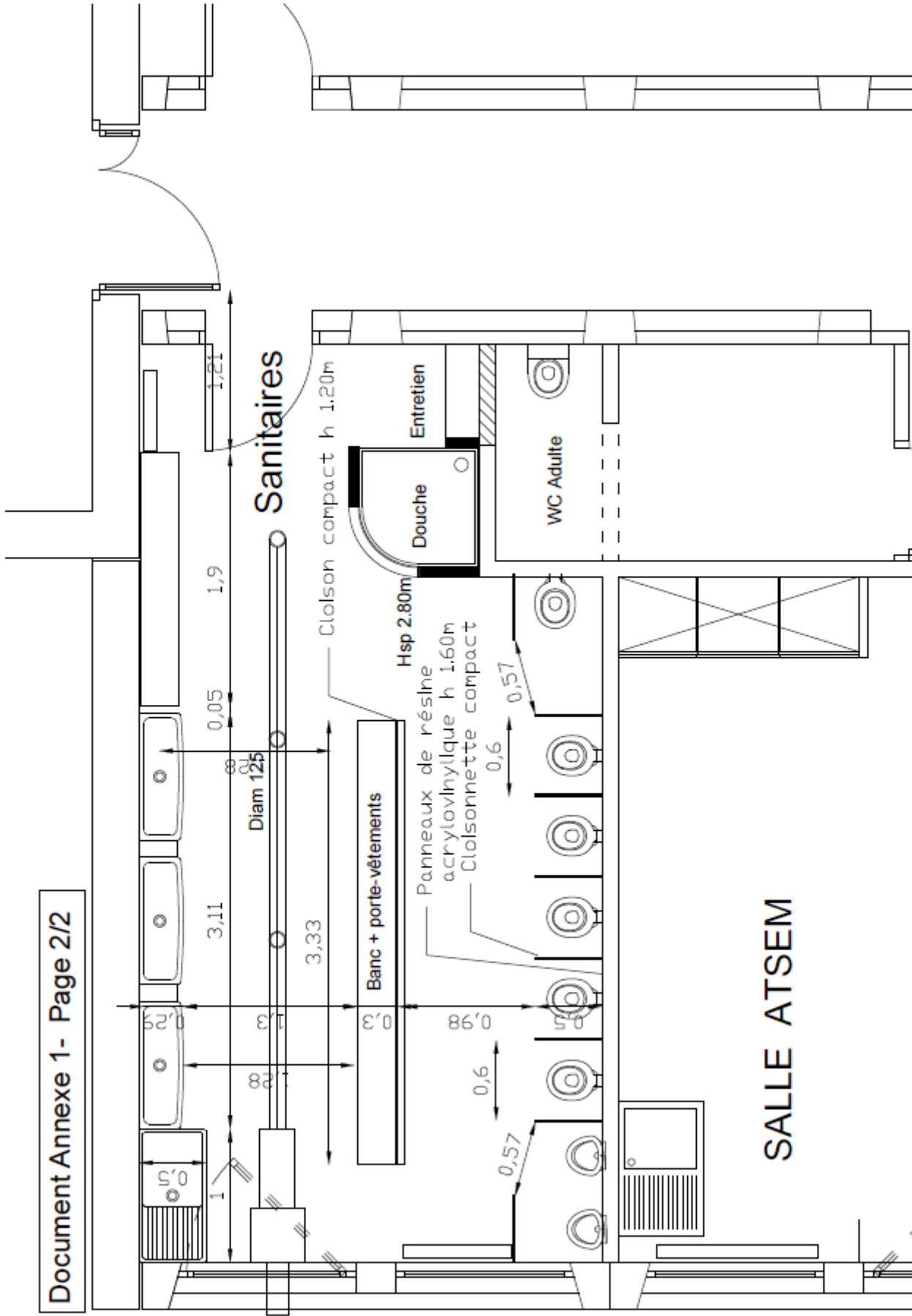


Ech: Sanitaires Maternelle

Etat actuel

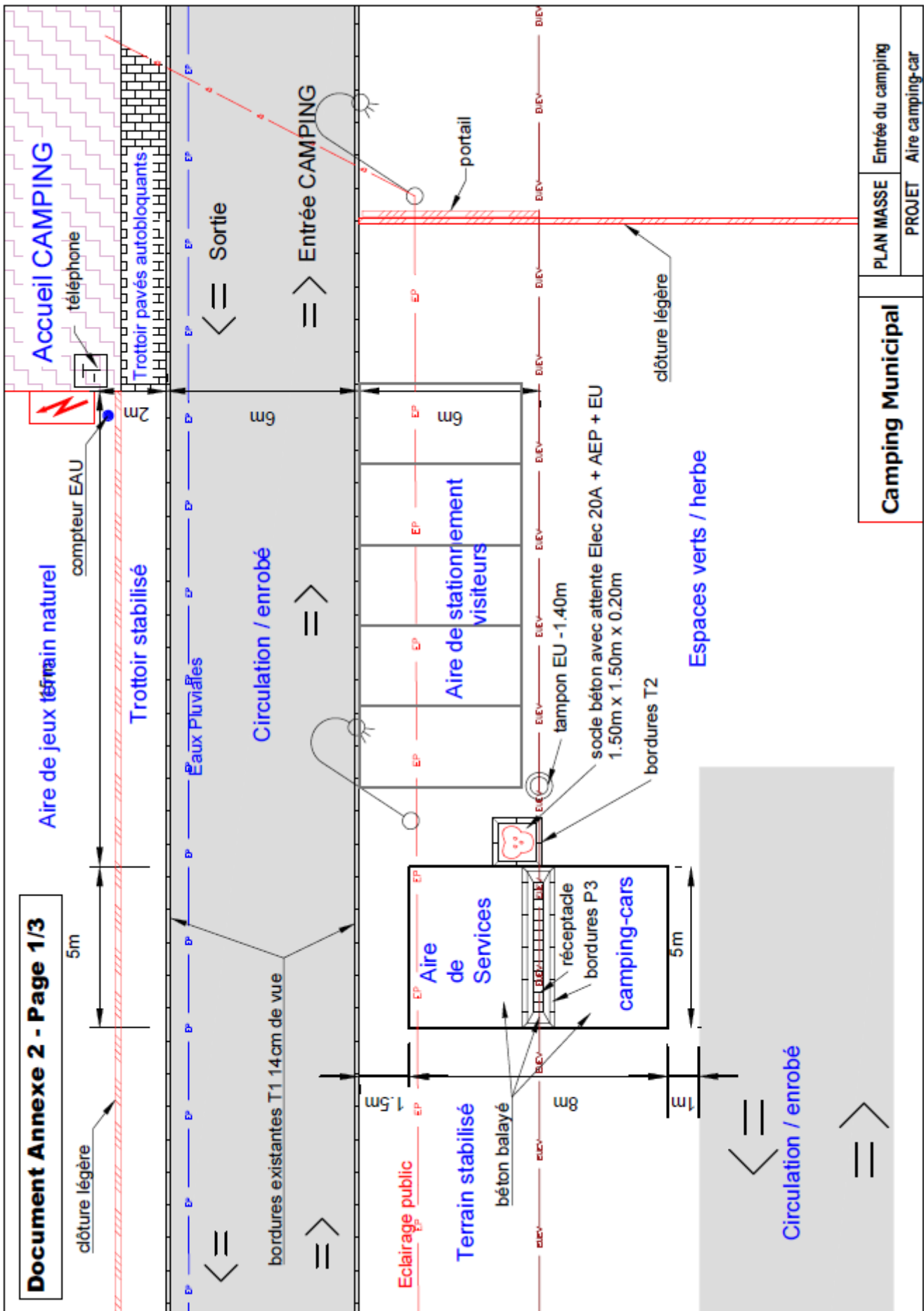


Ech:	Sanitaires Maternelle
	Etat actuel



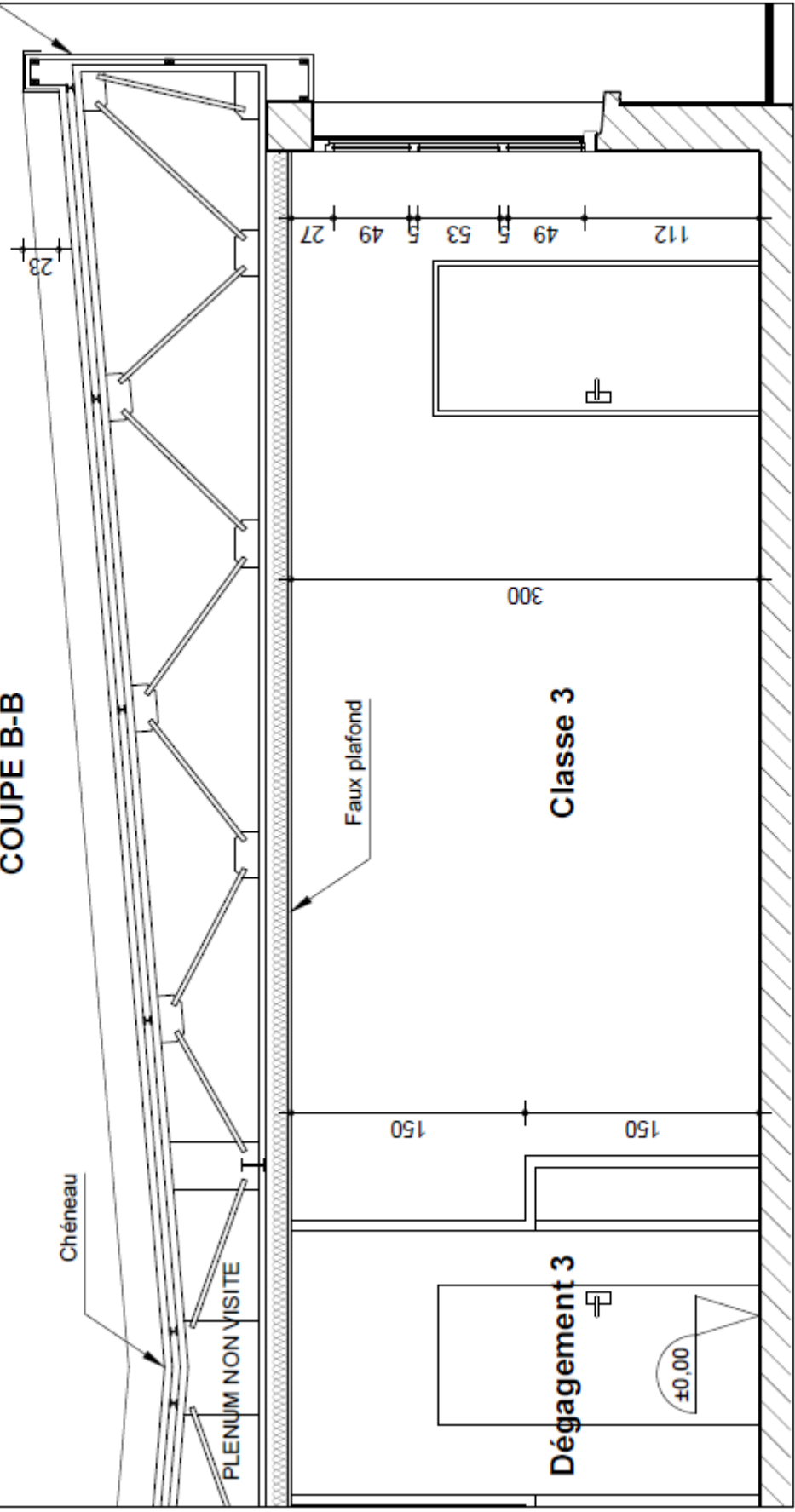
SALLE ATSEM

Ech:	Sanitaires Maternelle
	PROJET



ECOLE PRIMAIRE

COUPE B-B



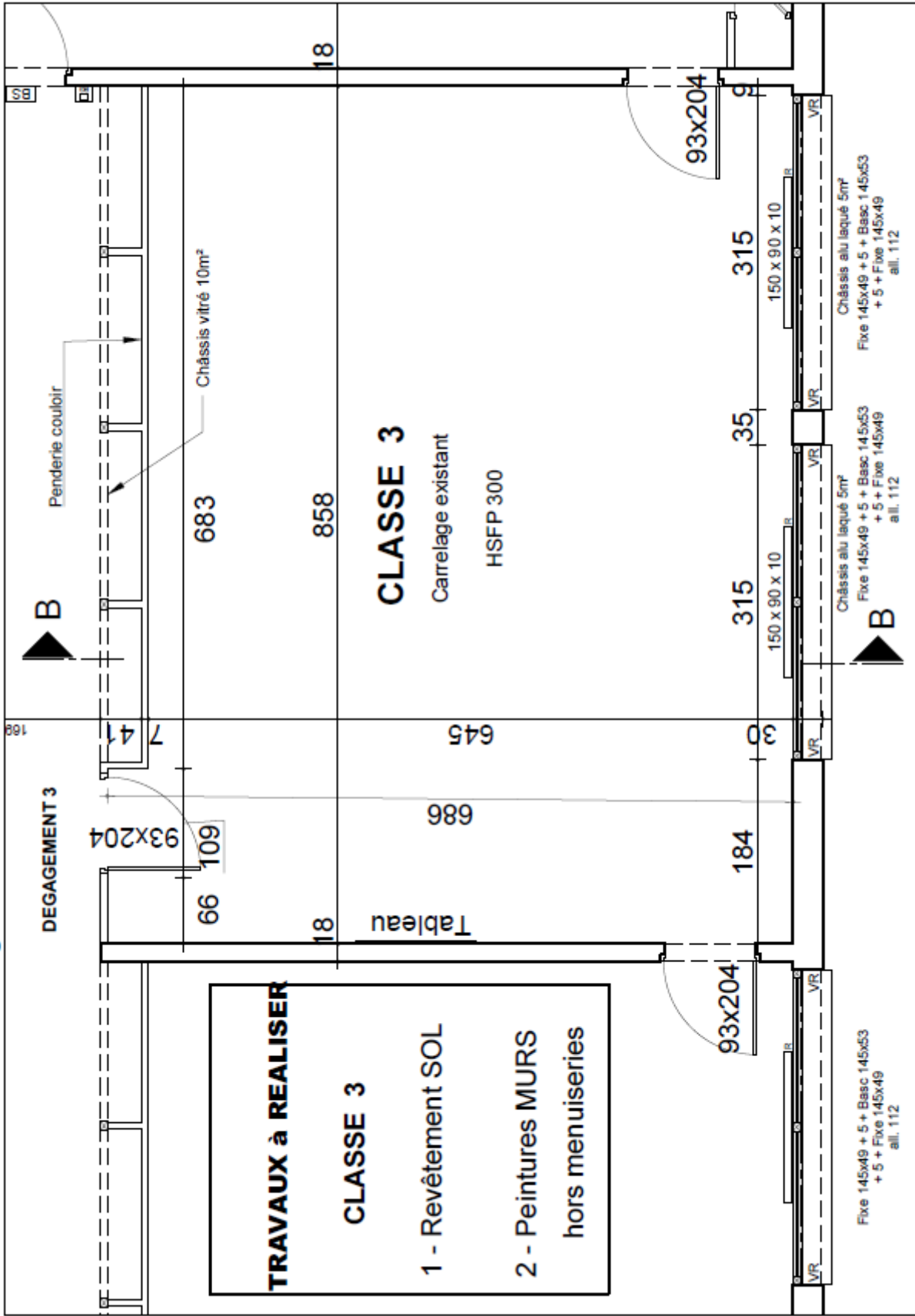


TABLEAU N°1

N°	Désignation	Objet / Détail
A	OUTILLAGE / MATÉRIEL SPÉCIFIQUE	
1	Exemple 1 : Matériel de nettoyage	Nettoyage, dégraissage et dépoussiérage nécessaires pour travailler sur un sol propre
2		
3		
4		
5		
6		
7		
B	FOURNITURES ET MATERIAUX	Objet / Détail
1	Exemple 2 : Revêtement de sol PVC	Surface calculée + coupes d'ajustement
2		
3		
4		
5		
6		
7		
8		

TABLEAU N°2

N°	Désignation	Objet / Détail
1	Exemple 1 : Matériel de signalisation / barrières de chantier	Balisage et protection du chantier
2	Exemple 2 : Raccordement eaux usées	Raccorder la borne et le caniveau à grille dans le tampon existant à proximité
3		
4		
5		
6		
7		
8		
9		
10		
11		
12		
13		
14		