

SPÉCIALITÉ « COMMUNICATION, SPECTACLE »

JEUDI 16 JANVIER 2020

ÉPREUVE ÉCRITE

Épreuve écrite à caractère professionnel, portant sur la spécialité choisie par le candidat lors de son inscription.

Cette épreuve consiste, à partir de documents succincts remis au candidat, en trois à cinq questions appelant des réponses brèves ou sous forme de tableaux et destinées à vérifier les connaissances et aptitudes techniques du candidat (*durée : 1h30 ; coefficient 2*).

CONSIGNES : À LIRE ATTENTIVEMENT AVANT DE TRAITER LE SUJET

- Vérifiez avant de commencer que **votre sujet comprend 9 pages, y compris celle-ci (dont 3 pages de documents et 3 annexes)**.
- Complétez votre nom, prénom et signature sur la copie. Rabattez l'angle et collez-le.
- Il ne vous sera remis qu'un **seul exemplaire du questionnaire**.
- **ATTENTION ! AUCUN NOM OU SIGNE DISTINCTIF (signature, paraphe, n° de candidat...)** ne doit apparaître sur votre copie.
- Les réponses au crayon à papier ne seront pas prises en compte. **SEUL L'USAGE D'UN STYLO SOIT À ENCRE BLEUE, SOIT À ENCRE NOIRE EST AUTORISÉ**. L'utilisation d'une autre couleur, pour écrire ou souligner, de même que l'utilisation d'un surligneur sera considérée comme un signe distinctif.
- **Les feuilles de brouillon ne doivent pas être jointes au questionnaire et ne seront pas corrigées.**
- **Le non-respect des règles ci-dessus peut entraîner l'annulation de la copie par le jury.**
- **Toute note inférieure à 5 sur 20 à l'épreuve écrite entraîne l'élimination du candidat.**

DOCUMENTS

- Document 1 : Studio de danse, caractéristiques tapis de danse et adhésif, 1 page
Document 2 : Confirmation de commande, 1 page
Document 3 : Configuration de l'imprimerie, 1 page

QUESTION 1 : 2.5 POINTS

Vous êtes chargé du remplacement du tapis de sol du studio de danse de votre établissement, celui-ci devra recouvrir la totalité de la pièce, être placé dans le sens de la longueur, fixé par de l'adhésif sur son pourtour, ainsi qu'entre chaque lé.

À l'aide du document 1, répondez aux questions et justifiez vos calculs : **(répondez sur votre copie)**

- a) Calculez la surface du studio (arrondir à l'entier inférieur)
- b) Calculez le nombre de rouleaux de tapis de danse.
- c) Calculez le nombre de rouleaux d'adhésif.
- d) Calculez le coût total TTC des matériaux.

QUESTION 2 : 6 POINTS

Répondez aux questions suivantes sur les annexes 1 et 1bis :

- a) Reliez dans l'ordre, les matériels entre eux, en différenciant les câbles de modulation et les câbles de haut-parleurs (« Trait ou double trait », selon la légende)
- b) Indiquez les degrés correspondants aux angles d'éclairage.
- c) Indiquez les noms et puissances des projecteurs.
- d) Veuillez compléter le tableau en indiquant la charge maximale des sangles cousues, en tonne.

QUESTION 3 : 1.5 POINT

Répondez aux questions suivantes sur votre copie :

- a) Précisez la signification des termes ou expressions :
 - Format A4 à la française
 - Détourage
 - RVB (rouge, vert, bleu)
 - Autofocus
- b) Quel format d'enregistrement des images sur la carte mémoire est un format compressé ?
 - Raw ?
 - Nef ?
 - Cr2 ?
 - Jpeg ?
- c) Qu'est-ce que le nombre d'or en photographie ?
 - une règle pour maîtriser la lumière ?
 - une règle pour maîtriser la composition ?
 - une règle pour maîtriser la vitesse d'exposition ?

QUESTION 4 : 5.5 POINTS

Vous êtes conducteur offset, avant de mettre votre machine en production, vous constatez que votre dossier de fabrication n'a pas été renseigné.

À l'aide de la confirmation de commande (document 2), et de la configuration de votre imprimerie (document 3), vous devez renseigner les critères techniques du dossier de fabrication (**répondez aux questions suivantes sur l'annexe 2**)

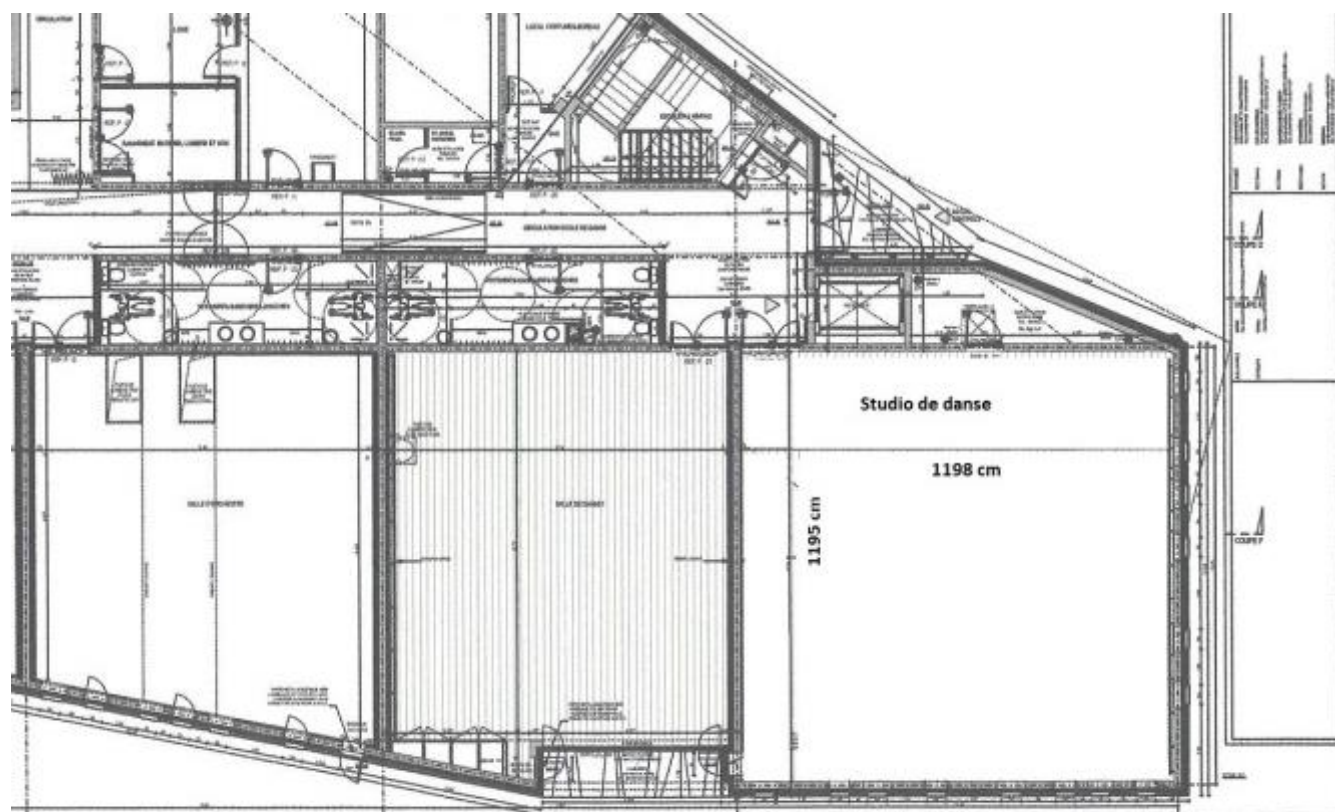
QUESTION 5 : 4.5 POINTS

Répondez aux questions suivantes sur votre copie :

- a) Reportez la réponse correspondante à l'abréviation « CTP »
- Computer To Plate (graveur de plaques) ?
 - Contrôle et Technique de la Production ?
 - Couleur Transparente de Protection ?
 - Carton pour Traceur en Production ?
- b) Reportez la réponse correspondante à l'abréviation « PAO »
- Production Assistée par Opérateur ?
 - Publication Assistée par Ordinateur ?
 - Pantone Assisté Offset ?
 - Papeterie Assemblage Organisation ?
- c) Reportez la réponse correspondante à l'abréviation « EPI »
- Environnement Protection Informatique ?
 - Emballage de Production d'Imprimés ?
 - Equipement de Protection Individuel ?
 - Equipement de Production d'Impression ?
- d) Donnez la signification du mot « imposition », terme spécifique utilisé en prépresse dans les imprimeries.
- e) Donnez la signification et la composition du « papier recyclé ».
- f) Donnez la définition de l'abréviation «BAT» et expliquez son utilité.

DOCUMENT 1

STUDIO DE DANSE



TAPIS DE DANSE - REVERSIBLE NOIR / BLANC



CARACTÉRISTIQUES TECHNIQUES

- Largeur : 1.50 m
- Longueur : 12 m
- Surface : 18 m²
- Épaisseur : 1.2 mm
- Réversible
- Couleur : Noir / Blanc

Référence : TIS0601/12 (vendu uniquement en rouleau)

Prix du rouleau : 358,80 €TTC

ADHESIF TAPIS DE DANSE

REF : AT05 / AT5 - 50 mm large x 33 m longueur - Noir

PRIX : 3,19€ TTC le rouleau

CONFIRMATION DE COMMANDE

SERVICE ÉMETTEUR POLICE MUNICIPALE	DOSSIER N° A1258	OUVERT LE 02 / 10 / 2019	PAO SYLVIE DUMONTIER	SUIVI DE FABRICATION DAVID CARPENTIER
--	----------------------------	------------------------------------	--------------------------------	---

Pour tous renseignements : suivi de fabrication

INTITULE DE L'IMPRIME **JE SUIS RESPONSABLE**

Descriptif LETTRES QUADRI RECTO SEUL AVEC PLIAGE

Quantité 12500 EXEMPLAIRES **Support** OFFSET 80G **Format** OUVERT 210 X 297 MM
FINI 99 X 210 MM

Couleurs d'impression 4 EN QUADRI **Façonnage** PLIAGE 3 VOLETS DEUX PLIS
ROULES **Infos** FICHER FOURNI SANS
IMPOSITION

Répartition

Planning

Demande de devis LE 03 / 09 2019

Remise offres

En signature

Devis validé 06 / 09 2019

Confirmation de devis

Envoi en fab

Livraison

Manif / Affichage

Montant HT
TVA 20% 10% repro

MONTANT TTC

Livraison LE 11 / 10 / 2019
CHEZ IMPRIM 2000

CONFIGURATION DE L'IMPRIMERIE

- **Secteur PAO**
 - Un CTP avec le stock suivant de plaques offset
 - 4 plaques en 36 x 52 cm
 - 8 plaques en 52 x 74 cm
 - Un macintosh
 - Un pc de gestion de flux via le CTP

- **Presses offset**
 - 1 presse 4 couleurs format 52 x 74 cm / 10 000 tours heure
 - 1 presse typo pour les découpes

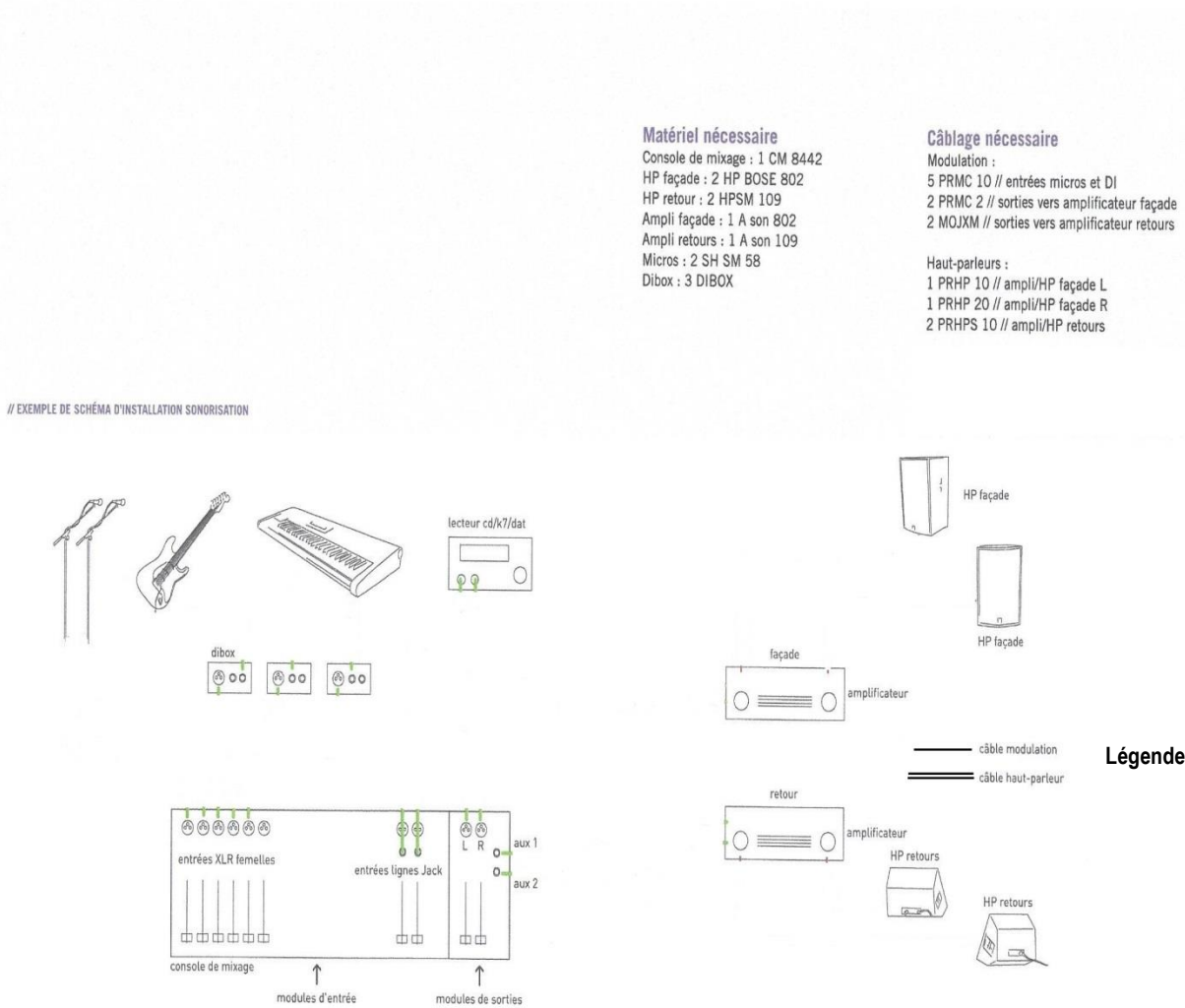
- **Façonnage**
 - Un massicot schneider
 - 80 coupes / heure
 - Une assembleuse brocheuse
 - 1000 brochures / heure
 - Une agrafeuse
 - Une Plieuse
 - 15 minutes de calage par pli
 - Vitesse de pliage – 10 000 plis / heure
 - Une conditionneuse

- **Papiers en stock**
 - 4000 feuilles de couché 135g format 52 x 74 cm
 - 6000 feuilles de couché 170g format 72 x 102 cm
 - 15000 feuilles d'offset 80g format 52 x 74 cm



ANNEXE 1 (à rendre avec la copie) :

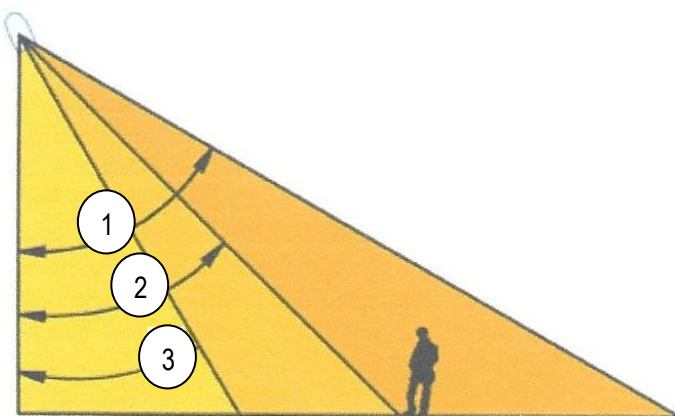
a)



34

35

b)

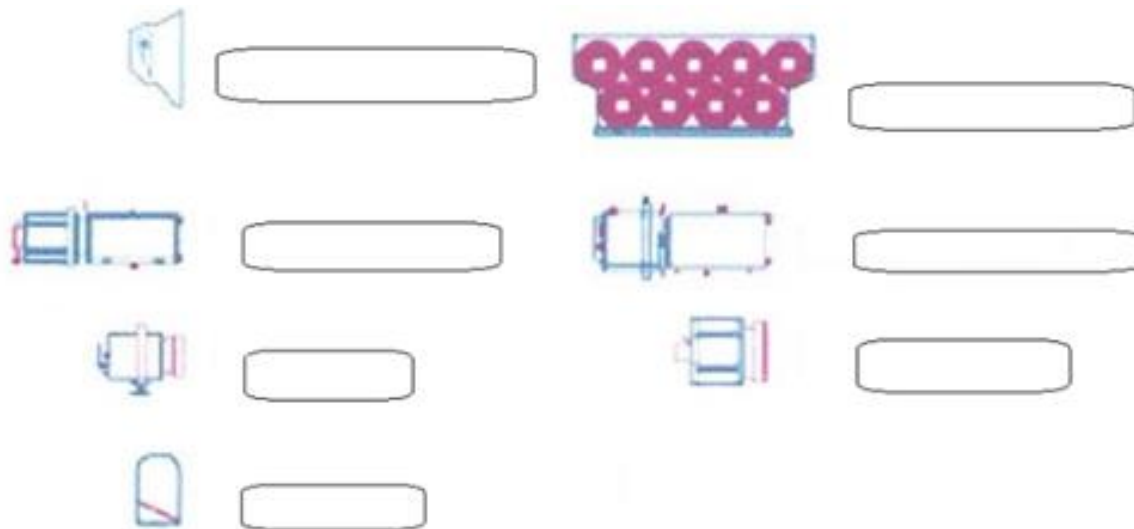


- 1 :degrés
- 2 : degrés
- 3 : degrés

Code barre :

ANNEXE 1 bis (à rendre avec la copie) :

c)



d)

violet	
jaune	
gris	
rouge	

Code barre :

--

ANNEXE 2 (à rendre avec la copie) :

DOSSIER DE FABRICATION

OFFSET

BROCHURES LETTRES AFFICHE FLYERS INVITATIONS AUTRES.....

INTITULÉ DE L'IMPRIMÉ :

SERVICE EMETTEUR	N° DOSSIER	DATE D'OUVERTURE DU DOSSIER
.....

PRE PRESSE

NOMBRE DE PLAQUES OFFSET À PRÉVOIR
------------------------------------	-------

IMPRESSION

QUANTITÉ D'IMPRIMÉS	NOMBRE DE POSES	NOMBRE DE TOURS MACHINE OFFSET
TEMPS DE PRODUCTION OFFSET EN MINUTES	FORMAT DE L'IMPRIMÉ OUVERT FINI	
COULEURS D'IMPRESSION	RECTO	
	VERSO	

PAPIER

TYPE	GRAMMAGE	FORMAT RAME
Nombre de feuilles à préparer pour la commande sans passe	Nombre de poses unitaires	

FACONNAGE

Plieuse	Temps de calage	Temps de pliage
---------	--------------------------	--------------------------